



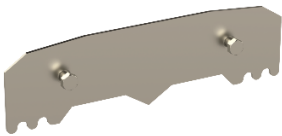
KS20 K palengvintos ir tuo pačiu metu pakankamai patvarios cinkuotos (PG) kabelinės kopėčios, "C" formos šoniniu vientisu profiliu su standumo briaunomis, kurios papildomai sustiprina kopėčias. Cinko storis apie 20 mkm, naudojimui C1-C2 sąlygomis.

Horizontaliai tvirtinant kas 2m max apkrova 100 kg/m ir įlinkis 4mm, kas 3m - 45 kg/m ir 9mm, kas 4m - 25 kg/m ir 15mm: įlinkių reikšmės atitinka L/200 reikalavimus, kur L – atstumas tarp atramų.

Kopėčių metalo storis 0,75mm; ilgis 3m.

3m ilgio kabelinių kopėčių privalumai:

- lengvesnis ir pigesnis transportavimas į objektą palyginus su 6m ilgio kopėčiom;
- patogus montavimas patalpose, kai jos siauros ar ribotas judėjimas objekte;
- patogiau montuoti vienam elektrikui-montuotojui – 3m ilgio 200mm pločio kopėčių svoris 5,7kg.



SSC PG vidiniai sujungimai, cinkuoti. Ypač aktualūs kai kopėčios matomos ir kai kopėčios montuojasi su dangčiais. Sujungimai su jau įsuktais varžtais 2xM6, montuojant belieka tik užfiksuoti. Tai palengvina ir pagreitina montavimą. SSC sujungimų elektrinis laidumas yra garantuotas, tad papildomai įžeminimo laido nebereikia.

Rekomenduojame kopėčių sujungimo vietas daryti 40-50 cm atstumu nuo atramos.



PRT PG cinkuota traversa tvirtinimui su strypais prie lubų. Galimybė tvirtinti per traversos vidurį kai kopėčių plotis iki 400mm ir apkrova simetrinė, tokiu atveju max apkrova 60kg. Arba iš kraštų kai kopėčių plotis nuo 400mm ir apkrova nesimetrinė, tokiu atveju max apkrova 300kg. Kabelinės kopėčios prie traversos tvirtinasi su dviem KK PG spaustukais.



KK PG cinkuoti spaustukai naudojami kabelinių kopėčių fiksacijai prie traversų. Rekomenduojame naudoti 2vnt vienai traversai. Tokiu atveju kabelinės kopėčios tinkamai pritvirtintos prie traversų ir bus stabilios montuojant/tempiant kabelius bei visą eksploataavimo laiką. Spaustukai turi M6x16 varžtą ir M6 veržlę komplekte.

